

SIP аудио/видеоинтерком i11S / i11SV

Краткое руководство



1. Комплектация



SIP аудио/
видеоинтерком



Коннекторы



Краткое
руководство



Монтажная
схема



Инструменты для
монтажа

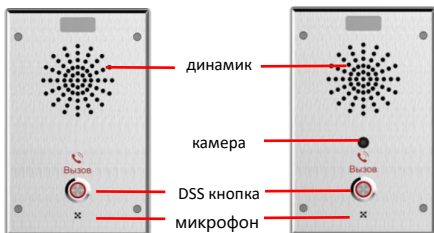
2. Физические характеристики

Размер

оборудования

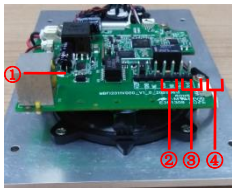
164 x 104.4 x 40.3 мм

1) Панель



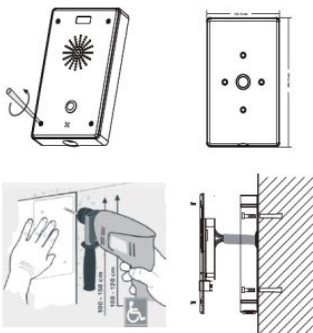
2) Описание интерфейсов

Откройте заднюю панель устройства, там находится ряд клеммных колодок для подключения источника питания и внешнего выключателя. Подключение осуществляется следующим образом:



№	Описание
①	Интерфейс Ethernet: коннектор RJ45, 10/100 Мбит/сек, рекомендуется кабель категории 5 или выше
②	Интерфейс питания: вход 12V/1A
③	Набор выходных интерфейсов короткого замыкания
④	Набор входных интерфейсов короткого замыкания

3. Схема установки



- С помощью винтовых инструментов из комплекта снимите верхнюю крышку
- Основываясь на монтажных размерах, нарисуйте метки отверстий на стене, и просверлите технологические отверстия; (для выбора высоты, см. схему установки)
- Пропустите все провода через отверстие в центре задней крышки. Все провода должны иметь длину 15~20 см.;
- Белая резинка прижимается к стене, и крышка крепится к стене шурупами;
- Подключите силовые, сетевые и контрольные кабели и проверьте наличие питания, выполнив следующие действия:

- a) Длительно нажмите кнопку DSS в течение 3 секунд (после включения питания в течение 30 секунд), и когда динамик подаст быстрый звуковой сигнал, быстро нажмите кнопку DSS еще раз, звуковые сигналы прекратятся и интерком сообщит IP-адрес.
- b) Если все работает, перейдите к следующим шагам.
- f. Закройте крышку, снятую в шаге а

4. Поиск устройства в сети

Метод 1:

Откройте программу DeviceManager-V1.0.6. Нажмите кнопку Rescan для поиска устройства и определения IP-адреса.



Метод 2:

Длительно нажмите кнопку DSS в течение 3 секунд (после включения питания в течение 30 секунд), и когда динамик подаст быстрый звуковой сигнал, быстро нажмите кнопку DSS еще раз, звуковые сигналы прекратятся и домофон сообщит IP-адрес

Метод 3:

Кроме того, устройство обеспечивает переключение режима получения IP-адреса с помощью клавиши DSS на поверхности устройства:

В режиме ожидания долго нажимайте кнопку DSS в течение 3 секунд, и звуковой сигнал продлится 5 секунд. В течение 5 секунд быстро нажмите кнопку DSS три раза, чтобы переключить сетевой режим.

- a. Если устройство находится в режиме DHCP и не получает IP-адрес, переключите его в режим статического IP (192.168.1.128), интерком сменит IP-адрес.
- b. Если устройство находится в режиме статического IP-адреса (192.168.1.128), переключите его в режим DHCP, интерком сменит IP-адрес.
- c. Если он находится в режиме DHCP и получает IP-адрес, режим не будет переключаться и будет напрямую транслировать IP.

Настройка по умолчанию

DHCP клиент по умолчанию	Включено по умолчанию	Статический IP-адрес	192.168.1.128
Огласить	Удерживайте	Веб-порт по	80

IP-адрес	кнопку DSS в течение 3 секунд, затем снова нажмите кнопку DSS.	умолчанию	
----------	--	-----------	--

5. Быстрая настройка

Шаг 1: Войдите в Web-интерфейс

Введите IP-адрес (например: <http://192.168.1.128>)

Стандартный логин и пароль: admin/admin

User:

Password:

Language: English

Шаг 2: Зарегистрируйте SIP-аккаунт

Введите адрес SIP-сервера, порт, имя пользователя, пароль. Выберите <Activate>, и нажмите <Apply>

Line: 102@SIP

Register Settings >>

Line Status: **Registered**

Activate:

Username: 102

Authentication User: 102

Display name: 102

Authentication Password:

Realn:

Server Name:

SIP Server 1:

Server Address: 47.99.207.183

Server Port: 2068

Transport Protocol: TSP

Registration Expiration: 3600 second(s)

SIP Server 2:

Server Address:

Server Port: 5060

Transport Protocol: UDP

Registration Expiration: 3600 second(s)

Proxy Server Address: 47.99.207.183

Backup Proxy Server Address:

Proxy Server Port: 2068

Backup Proxy Server Port: 5060

Proxy User: 102

Proxy Password:

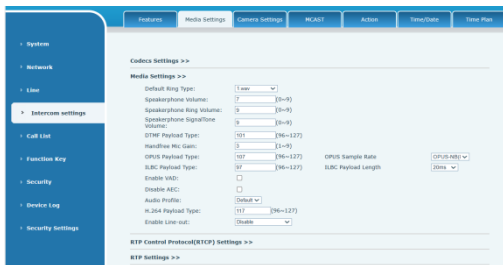
Basic Settings >>

Шаг 3: Установите громкость (если не подключено, можно пропустить)

Настройки интеркома => Настройки мультимедиа => Настройки мультимедиа
Установите уровень громкости, как показано ниже, и нажмите [Apply].

Настройка громкости динамика: настройка громкости динамика при обычных вызовах.

Handsfree Mic Gain: настройка чувств. микрофона при вызове.



Шаг 4: Настройка DSS-кнопки (если не подключена, можно пропустить)

Установите настройку как на картинке ниже, нажмите "подтвердить"

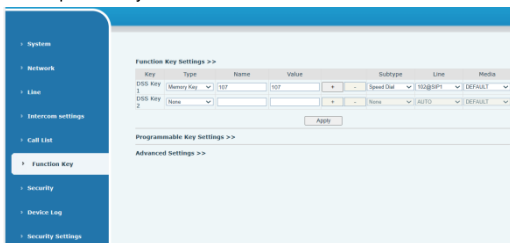
Тип: выберите "Memory key".

Номер 1 (Value): домофон будет звонить на этот номер, при нажатии на кнопку.

Номер 2 (Value 2): если первый номер недоступен, то звонок пойдет на второй номер.

Subtype: Выберите "Speed dial"

Line: Выберите аккаунт.



Шаг 5: Настройка безопасности

1 набор настроек сухих контактов (портов ввода и вывода), настройка сервера сигнализации при попытке вскрытия интеркома

System

Network

Line

Intercom settings

Call List

Function Key

Security

Device Log

Security Settings

Basic Settings

Ringtone Duration: (1-600)s

Input & Tamper Server Address:

Message:

Apply

Input Settings >>

Input:

Triggered By:

Input Duration: (0-3600)s

Triggered Action: Send SMS Event:

Triggered Ringtone:

Apply

Output Settings >>